

Заместитель министра - начальник управления
использования, воспроизводства лесов, ведения
государственного лесного реестра и инвестиций
Министерства природных ресурсов
и экологии Калужской
области

Н.В. Кобозев

17.09.2021

Акт

лесопатологического обследования N 47/21

лесных насаждений ГКУ КО «Малоярославецкое лесничество»

Калужской области

Способ лесопатологического обследования: Визуальное

Инструментальное V

Место проведения

Участковое лесничество	Урочище (дача)	Квартал (кварталы)	Выдел (выделы)	Площадь, га	ЛП выдел	Площадь ЛП выдела
Малоярославецкое	-	11	13	7,2	-	-

Лесопатологическое обследование проведено на общей 7,2 га.

Кадастровый номер участка: сформированные зем. участки отсутствуют

Документ о праве пользования: -

вид разрешенного использования лесов: -

2. Инструментальное (детальное) обследование лесных насаждений.

2.1 . Лесничество Малоярославецкое
Участковое лесничество Малоярославецкое
Урочище (дача) - Квартал 11 Выдел 13
Лесопатологический выдел -

Наличие ограничений или особенностей участка, влияющих на назначение СОМ:

в выделе имеется ООПТ.

(отметка о наличии ООПТ, ОЗУ, водоохранной зоны, радиоактивного загрязнения лесов, угрозы возникновения очагов вредных организмов или пожарной опасности в лесах)

2.2. Фактическая таксационная характеристика лесного насаждения

соответствует таксационному описанию.

Ведомость лесных участков с выявленными несоответствиями таксационным описаниям (Приложение 1) не прилагается

2.3. Состояние насаждений:

устойчивое (СКС <1,50)
с нарушенной устойчивостью (СКС ≥1,51-≤4,50)
с утраченной устойчивостью (СКС ≥4,51)

2.4. Средневзвешенная категория состояния 1,58

Причины ослабления, повреждения насаждения:

трутовик осиновый (трутовик ложный осиновый) (код 358); воздействия шквалистых и ураганных ветров прошлых лет, повлекшие слом стволов деревьев (код 822); трутовик настоящий (код 355). Данные причины определены по следующим признакам: наличие гнили; слом ствола под кроной прошлых лет; наличие плодовых тел трутовиков на стволе.

2.4.1 Заселено (отработано) стволовыми вредителями:

Вид вредителя	Порода	Встречаемость заселенных деревьев, % от запаса породы	Встречаемость отработанных деревьев, % от запаса породы	Степень заселения лесного насаждения
1	2	3	4	5
-	-	-	-	-
-	-	-	-	-
-	-	-	-	-
-	-	-	-	-
-	-	-	-	-
-	-	-	-	-

2.4.2 Повреждено огнем:

Вид пожара	Порода	Состояние корневых лап		Состояние корневой шейки		Высушивание луба		Обугленность древесины более 1/3 высоты ствола	
		% поврежденных огнем корней	% деревьев с данным повреждением	Обугленность древесины шейки по окружности	% деревьев с данным повреждением	по окружности (1/4; 1/2; 3/4; более 3/4)	% деревьев с данным повреждением	по окружности ствола (< 1/2; > 1/2)	% деревьев с данным повреждением
1	2	3	4	5	6	7	8	9	10
-	-								
-	-								
-	-								
-	-								

2.4.3 Поражено болезнями:

Болезнь/возбудитель	Порода	Встречаемость % от запаса насаждения	Степень поражения лесного насаждения (слабая, средняя, сильная)
1	2	3	4
Трутовик осиновый (трутовик ложный осиновый)	Ос	4,5	-
Трутовик настоящий	Б	0,8	-
-	-	-	-
-	-	-	-
-	-	-	-
-	-	-	-

2.5. Выборке подлежит 7,4 % деревьев по запасу, в том числе:

без признаков ослабления 0 %,
 ослабленных 0 %,
 сильно ослабленных 0 %,
 усыхающих 3,2 %,
 свежего сухостоя 0 %,
 свежего ветровала 0 %,
 свежего бурелома 0 %,
 старого сухостоя 2 %,
 старого ветровала 0 %,
 старого бурелома 2,2 %.

Причины назначения: _____
 Причины назначения: _____
 Причины назначения: _____
 Причины назначения: _____

2.6. Полнота лесного насаждения после уборки деревьев, подлежащих рубке, составит: 0,7.

Критическая полнота для данной категории лесных насаждений и преобладающей породы составляет: 0,3

ЗАКЛЮЧЕНИЕ к инструментальному обследованию участка.

С целью предотвращения негативных процессов, снижения ущерба от их воздействия назначено: *не требует мероприятий.*

Участковое лесничество	Урочище (дача)	Квартал	Выдел	Площадь выдела, га	Лесопатологический выдел	Площадь лесопатологического выдела	Вид мероприятия	Площадь мероприятия, га	Породы	Доля выбираемой древесины по запасу, %	Рекомендуемый срок проведения мероприятия
1	2	3	4	5	6	7	8	9	10	11	12
Малоярославское	.	11	13	7,2	-	-	не требует мероприятий	-	-	.	-

Ведомость временной пробной площади и абрис участка прилагаются (приложение 2 и 3 к Акту).

РЕКОМЕНДАЦИИ по проведению мероприятий, не относящихся к мероприятиям по предупреждению распространения вредных организмов нет.

Дата проведения ЛПО: 29.07.2021 года.

Дата составления документа: 27.08.2021 года.

Исполнитель работ по проведению лесопатологического обследования

Фамилия, имя и отчество (при наличии) Бубнов А.В.

Организация филиал ФБУ "Рослесозащита" - "ЦЗЛ Калужской области"

Должность зам. нач. отдела

Подпись _____

Телефон 8 (4842) 56-22-57

ВРЕМЕННАЯ ПРОБНАЯ ПЛОЩАДЬ № 1

1.1 Субъект Российской Федерации: Калужская область
 Лесничество Малоярославецкое
 Участковое лесничество: Малоярославецкое
 Урочище (дача): -
 Квартал 11 Выдел 13 Площадь выдела 7,2 га.
 Лесопатологический выдел: - Площадь лесопатологического выдела -

1.2 Метод пересчета: ленточная пробная площадь.

Количество лент / площадок: 1
 Размеры площадок (длина x ширина/радиус): 220x35 м.
 Размер временной пробной площади: Размер временной пробной площади: 0,77 га.

1.3 Фактическая таксационная характеристика насаждения:

Состав: 7Ос3Б+E возраст 75 лет тип леса СЛ
 полнота 0,7; бонитет 1; запас на га 320 кбм.
 возобновление отсутствует.

1.4 Номер очага вредных организмов: б/н.

Тип очага вредных организмов: -

Фаза развития очага вредных организмов: -

1.5 Причина ослабления, повреждения насаждения и время:

трутовик осиновый (трутовик ложный осиновый) (код 358); воздействия шквалистых и ураганных ветров прошлых лет, повлекшие слом стволов деревьев (код 822); трутовик настоящий (код 355). Время повреждения: 2010-2020 гг. Состояние насаждения: ослабленное, Средневзвешенная категория состояния насаждения: 1,58.

1.6 Назначенные мероприятия: не требует мероприятий.

Исполнитель работ по проведению лесопатологического обследования:

Фамилия, имя
и отчество (при наличии) Бубнов А.В. Подпись [подпись]

Дата составления документа: 27.08.2021 года.

ВЕДОМОСТЬ ПЕРЕЧЕТА ДЕРЕВЬЕВ

Итоговая ведомость по насаждению. СКС насаждения: 1,58.

Ступени толщины см	Количество деревьев по категориям состояния, шт.																Всего		
	1		2		3		4		5		5 (а,б,в)			5 (г,д,е)			шт. куб.м	в т.ч. подлежит рубке, %	
	Н	З	Н	З	Н	З	Н	З	Н	З	Н	З	О	Н	З	О			
1	2	3	4	5	6	7	8	9	10	11	12	13	14	15	16	17	18	19	
8	2																	2/0,06	
12	7		1															8/0,64	
16	14		1		1													16/2,75	
20	44		5		3										1			53/15,6	0,3
24	61		8		5			1						1	2			78/34,55	1,1
28	56		8		8			2						2	2			78/51,89	1,8
32	47		7		9			3						2	1			69/69,55	1,7
36	22		3		5			2						1	1			34/43,48	1,1
40	6		1		1													8/12,8	
более 40	2																	2/3,98	0,0344828
итого, шт	261		34		32			8						6	7			348	6,0
итого, куб.м.	168,6		23,1		26,1			7,5						5,2	4,8			235,3	7,4
итого, куб.%	71,7		9,8		11,1			3,2						2,2	2			100	7,4

Порода1: Ос. СКС породы: 1,72.

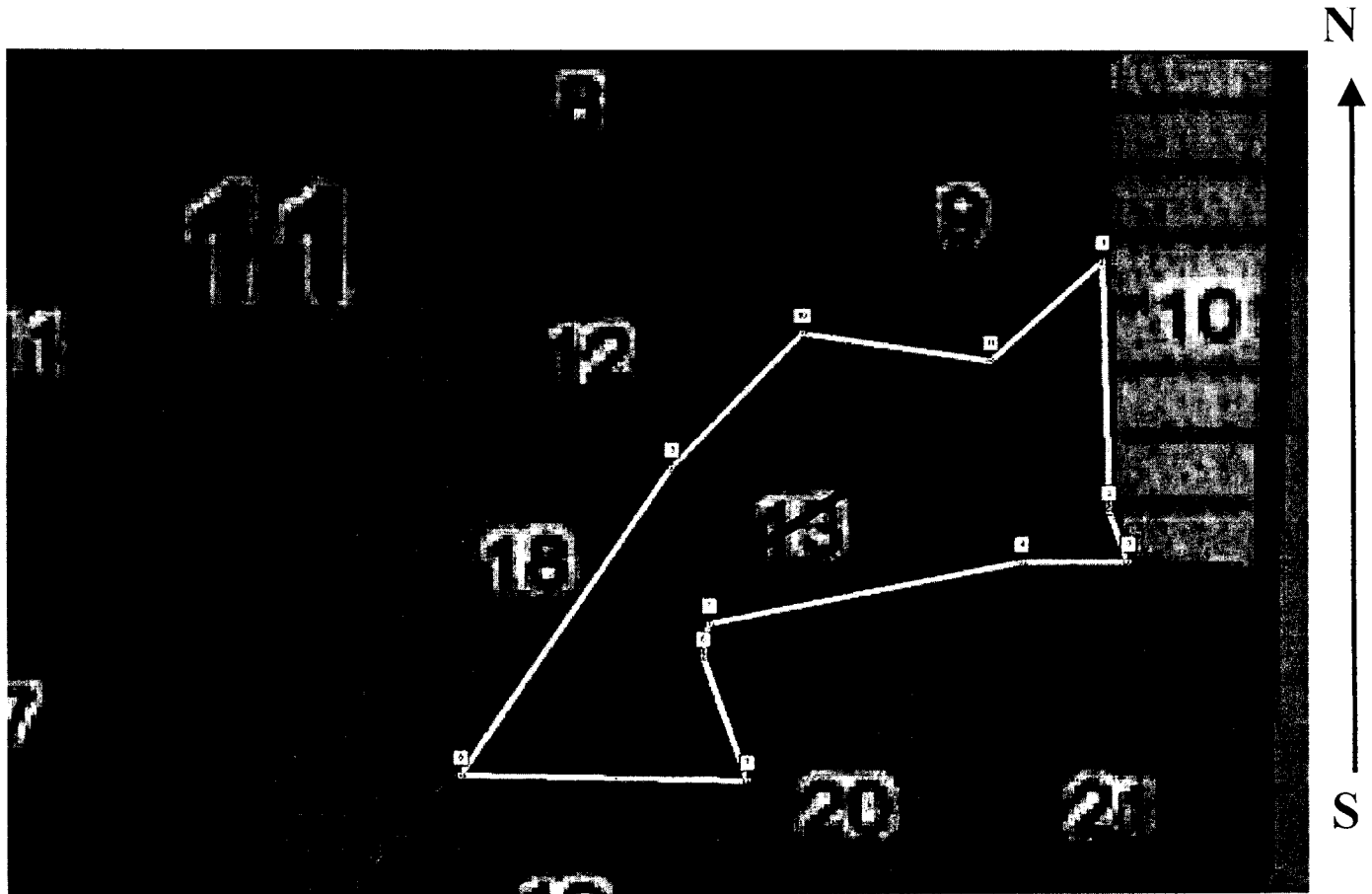
Ступени толщины см	Количество деревьев по категориям состояния, шт.																Всего		
	1		2		3		4		5		5 (а,б,в)			5 (г,д,е)			шт. куб.м.	в т.ч. подлежит рубке, %	
	Н	З	Н	З	Н	З	Н	З	Н	З	Н	З	О	Н	З	О			
1	2	3	4	5	6	7	8	9	10	11	12	13	14	15	16	17	18	19	
16	2																	2/0,36	
20	5		1		1													7/2,17	
24	10		2		2			1						1				16/7,68	1,1
28	30		5		7			2						2	1			47/32,43	2,9
32	40		6		9			3						2	1			61/62,83	3,4
36	20		3		5			2						1	1			32/41,28	2,3
40	6		1		1													8/12,8	
44	2																	2/4,02	
-																		0/0	
-																		0/0	
итого, шт	115		18		25			8						6	3			175	9,7
итого, куб.м.	108,0		16,4		23,4			7,5						5,2	3,0			163,5	9,6
итого, куб.%	66,1		10		14,3			4,6						3,2	1,8			100	9,6

Порода2: Б. СКС породы: 1,29.

Ступени толщины см	Количество деревьев по категориям состояния, шт.																Всего		
	1		2		3		4		5		5 (а,б,в)			5 (г,д,е)			шт. куб.м.	в т.ч. подлежит рубке, %	
	Н	З	Н	З	Н	З	Н	З	Н	З	Н	З	О	Н	З	О			
1	2	3	4	5	6	7	8	9	10	11	12	13	14	15	16	17	18	19	
8	2																	2/0,06	
12	7		1															8/0,64	
16	11		1		1													13/2,31	
20	36		4		2										1			43/12,47	0,6
24	48		6		3										2			59/25,37	1,2
28	24		3		1										1			29/17,98	0,6
32	7		1															8/6,72	
36	2																	2/2,2	
-																		0/0	
-																		0/0	
итого, шт	137		16		7										4			164	2,4
итого, куб.м.	56,5		6,7		2,7										1,8			67,7	2,7
итого, куб.%	83,4		9,9		4										2,7			100	2,7

Абрис участка

Масштаб 1:5000



Условные обозначения:		граница мероприятия		ленты пересчета		
-----------------------	--	---------------------	--	-----------------	--	--

№ квартала	№ выдела	№ ЛП выдела	Размеры ленты (круговой площадки) пересчета				Координаты ЛП		
			№ ленты	Длина, м	Ширина, м	Радиус, м	Площадь, га		
11	13	-	1	220	35	-	0,77	55,062071	36,450731

Помера точек	Координаты		Длина, м
1->2	55,06304°	36,45128°	189,4
2->3	55,06134°	36,4512°	40
3->4	55,06099°	36,45137°	71,4
4->5	55,06102°	36,45025°	215,1
5->6	55,06071°	36,44692°	25,6
6->7	55,06048°	36,44683°	97,3
7->8	55,05963°	36,44722°	193,4
8->9	55,05976°	36,44419°	271,7
9->10	55,06178°	36,44661°	133,9
10->11	55,06264°	36,44807°	127,9
11->1	55,06239°	36,45003°	106,9

Исполнитель работ по проведению лесопатологического обследования:

Фамилия, имя

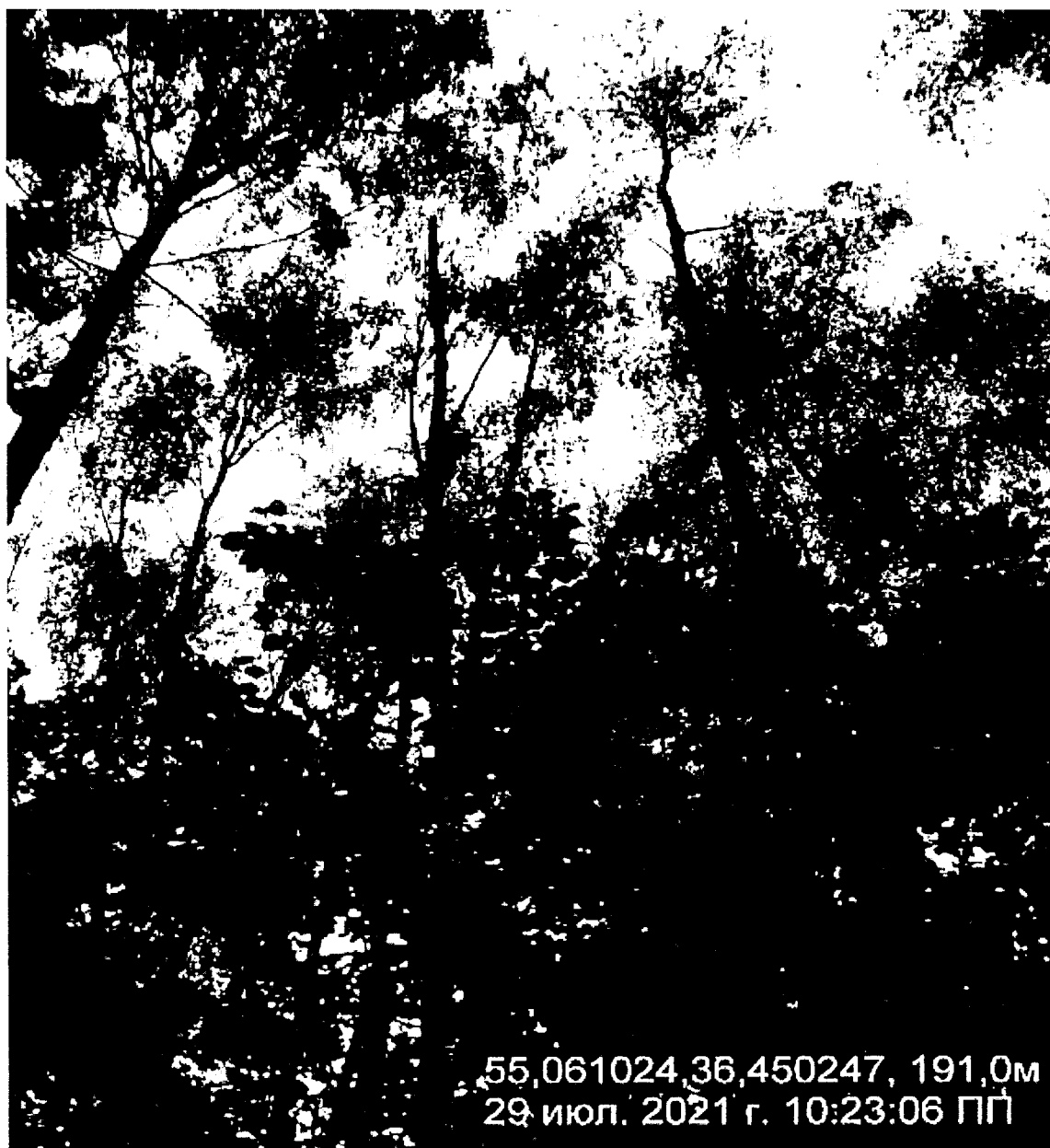
и отчество (при наличии)

Бубнов А.В.

Подпись _____

Дата составления документа:

27.08.2021 года.



Таксационное описание

№ инв.	Вид	Площадь, м ²	Высота, м	Состав	Возраст, лет	Диаметр, см	Тип леса	Плотность, шт/га	Запас сырья, м ³	Запас на выдел, м ³	Хозяйственные назначения
12	2,6	4Б3ОС2Е1Е	1 Б 27 25 ОС	85 28 28 28 34 65 18 20	32 36 34 20	9 4 1	КДС С3	6 220	572	209 3 172 3 114 1 57 1	36 30%
<p>лесничество: МАНОЯРОСЛАВЕЦКОЕ категория защитности: ЛЕСОЗАРКОВАЯ ЧАСТЬ БЕЛЕННЫХ УЩЕЛ</p> <p>лесничество: МАНОЯРОСЛАВЕЦКОЕ категория защитности: ЛЕСОЗАРКОВАЯ ЧАСТЬ БЕЛЕННЫХ УЩЕЛ</p> <p>лесничество: МАНОЯРОСЛАВЕЦКОЕ категория защитности: ЛЕСОЗАРКОВАЯ ЧАСТЬ БЕЛЕННЫХ УЩЕЛ</p>											
13	7,2	7ОСЗВ+Е	1 ОС 27 25 Б	75 28 26	32 36	8 4 1	СЛ С3	7 320	2304	1613 3 691 2	36 30%
<p>лесничество: МАНОЯРОСЛАВЕЦКОЕ категория защитности: ЛЕСОЗАРКОВАЯ ЧАСТЬ БЕЛЕННЫХ УЩЕЛ</p> <p>лесничество: МАНОЯРОСЛАВЕЦКОЕ категория защитности: ЛЕСОЗАРКОВАЯ ЧАСТЬ БЕЛЕННЫХ УЩЕЛ</p> <p>лесничество: МАНОЯРОСЛАВЕЦКОЕ категория защитности: ЛЕСОЗАРКОВАЯ ЧАСТЬ БЕЛЕННЫХ УЩЕЛ</p>											
14	3,9	6Б2ОС2Е	1 Б 25 25 ОС	75 45	28 30 18 18	8 3 1	СЛ С3	6 200	780	408 2 156 3 156 1	39 20%
<p>лесничество: МАНОЯРОСЛАВЕЦКОЕ категория защитности: ЛЕСОЗАРКОВАЯ ЧАСТЬ БЕЛЕННЫХ УЩЕЛ</p> <p>лесничество: МАНОЯРОСЛАВЕЦКОЕ категория защитности: ЛЕСОЗАРКОВАЯ ЧАСТЬ БЕЛЕННЫХ УЩЕЛ</p> <p>лесничество: МАНОЯРОСЛАВЕЦКОЕ категория защитности: ЛЕСОЗАРКОВАЯ ЧАСТЬ БЕЛЕННЫХ УЩЕЛ</p>											
15	4,2	4Б2ОС4Е+Е+ДН	1 Б 25 25 ОС	75 50	28 36 21 22 27 26	3 2 8 3 1	СЛ С3	7 240	1008	403 2 202 3 403 1	21 21
<p>лесничество: МАНОЯРОСЛАВЕЦКОЕ категория защитности: ЛЕСОЗАРКОВАЯ ЧАСТЬ БЕЛЕННЫХ УЩЕЛ</p> <p>лесничество: МАНОЯРОСЛАВЕЦКОЕ категория защитности: ЛЕСОЗАРКОВАЯ ЧАСТЬ БЕЛЕННЫХ УЩЕЛ</p> <p>лесничество: МАНОЯРОСЛАВЕЦКОЕ категория защитности: ЛЕСОЗАРКОВАЯ ЧАСТЬ БЕЛЕННЫХ УЩЕЛ</p>											
16	8	8Е2Б	1 Е 29 29 Б	110 85	29 30 30	4 0 6 4 1	КДС С3	7 410	328	262 1 66 3	8 20%
<p>лесничество: МАНОЯРОСЛАВЕЦКОЕ категория защитности: ЛЕСОЗАРКОВАЯ ЧАСТЬ БЕЛЕННЫХ УЩЕЛ</p> <p>лесничество: МАНОЯРОСЛАВЕЦКОЕ категория защитности: ЛЕСОЗАРКОВАЯ ЧАСТЬ БЕЛЕННЫХ УЩЕЛ</p> <p>лесничество: МАНОЯРОСЛАВЕЦКОЕ категория защитности: ЛЕСОЗАРКОВАЯ ЧАСТЬ БЕЛЕННЫХ УЩЕЛ</p>											

М.П. Маноярославский лесничества
 2016 г.